



CÓMO OBTENER ASISTENCIA

EN

¿LA INSPECCIÓN LABORAL DEL DISTRITO DE SZCZECIN?

1

Asesoría legal gratuita



EN PERSONA:

OIP en Szczecin en la calle Pszczelna 7,
habitación No. 1 los lunes de 10 a 18
y de martes a viernes de 9:00 a 15:00
Sucursal en Koszalin en ul. Piłsudskiego 55, habitación No. 1
de lunes a viernes de 9:00 a 15:00



POR TELEFONO:

Centro de Asesoramiento de la Inspección Nacional del Trabajo:
801 002 006 - desde líneas fijas
459 599 000 - desde dispositivos móviles
89 333 17 41 - aspectos legales sobre el empleo de ciudadanos
de Ucrania



POR ESCRITO:

utilizando correo electrónico:
kancelaria@szczecin.pip.gov.pl
koszalin@szczecin.pip.gov.pl

por correspondencia:

OIP en Szczecin, calle Pszczelna 7, 71-663 Szczecin;
OIP en Szczecin, sucursal en Koszalin, ul. Piłsudskiego
55, 75-502 Koszalin.

2

Solicitar una denuncia



POR ESCRITO EN EL FORMULARIO

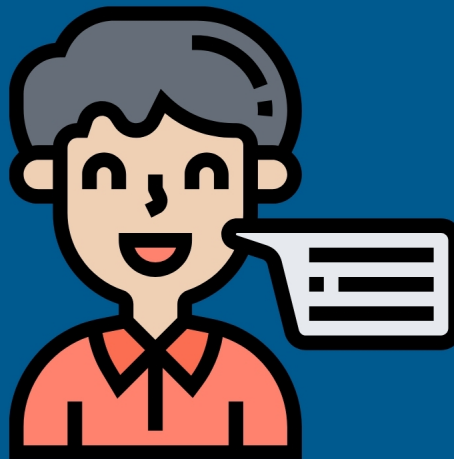
El documento debe ser entregado en persona o enviado
por vía postal a la dirección de la sede del
OIP en Szczecin,
ul. Pszczelna 7, 71-663 Szczecin;
OIP en Szczecin, sucursal en Koszalin, ul. Piłsudskiego 55,
75-502 Koszalin.



ESCANEA CON TU
MÓVIL
y conoce qué debe
incluir la denuncia o
descarga el formulario

POR ESCRITO EN LA FORMA DIGITAL:

El archivo debe incluir una firma electrónica cualificada,
una firma de confianza o una firma personal y enviarse a
la siguiente dirección: kancelaria@szczecin.pip.gov.pl



ORALMENTE AL PROTOCOLO:

Tras recibir asesoramiento legal en la oficina de OIP
o informando personalmente el inspector del trabajo.

3

Informar sobre un accidente laboral



POR TELÉFONO EN SZCZECIN:

91 431 19 66 - Solo notificaciones sobre accidentes de trabajo
(en horario laboral)
601 610 165 - Notificaciones de accidentes de trabajo
(24 horas, de lunes a domingo)



POR TELÉFONO KOSZALIN:

94 348 80 70 - Solo notificaciones sobre accidentes de trabajo
(en horario laboral)
502 511 192 - Notificaciones de accidentes de trabajo
(24 horas de lunes a viernes y festivos)



INFORMAR SOBRE UN ACCIDENTE:

Puedes averiguarte sobre las responsabilidades del empleador
y la información que debe transmitir al empleador en caso de
un accidente laboral escaneando el Código QR anterior o
accediendo al siguiente enlace en el buscador:
<https://szczecin.pip.gov.pl/pl/o-urzedzie/wypadki/141000,zglos-wypadek-przy-pracy.html>



PAŃSTWOWA INSPEKCJA PRACY
OKRĘGOWY INSPEKTORAT PRACY W SZCZECINIE